

Modus umschalten

Strg/Cmd +

Num , Abspielmarke an den Anfang der Partie

Leertaste Wiedergabe / Stop

1 2 3 4 5

Video F4

F3 Mixer-Fenster

P Ab Auswahl wiedergeben

F2 Transport

F1 Hilfe

Einrichten

Schreiben

Notensatz

Wiedergabe

Drucken

Partitur



1.1.1.000



120



Strg/Cmd + 7 Linke Zone ein- / ausblenden



Umschalt + N Noteneingabe



K Tonhöhe vor Notenwert



Q Akkorde



I Einfügen (Alt + I Gültigkeitsbereich ändern)



L Notenwert sperren



O Notenwert erzwingen



V Nächste Stimme (Umschalt + V Neue Stimme erzeugen)



. Punktierte Noten (Alt + . Anzahl von Punktierungen)



, Pausen



Ö N-tolen



- Vorschläge (Alt + - Durchgestrichen / Nicht durchgestrichen)



T Haltebögen



U Schneiden (Haltebogenkette und Notenwert)



> Ü • +

^ Ä - #

↖ ↗

↙ ↘

1 2 3 4 5 6 7 8 9 0 B # ?

Punktierte Note: zweimaliges Drücken des Notenwertes

Eingabe über der zuvor eingegebenen Note Umschalt + Alt

Eingabe nächstgelegene Tonhöhe A - G

Eingabe unter der zuvor eingegebenen Note Strg + (Alt (Win))

Noten / Objekte verschieben Alt + ← / →

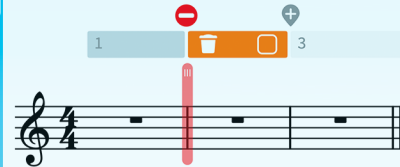


Notenwerte / Objekte nach Raster verkürzen / verlängern Umschalt + Alt + ← / →



Tonhöhe schrittweise ändern Alt + ↑ / ↓

Systemspur ein- / ausblenden Alt + T



Crescendo / Decrescendo < / >

Bindebögen S



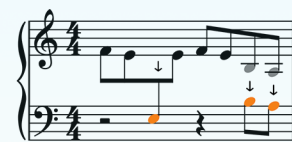
Bearbeitungs-Stoppotion ⇧ + Alt + I

Platzierung, Position, Richtung ändern (Flip) F

Objekt(e) wiederholen R



Notenzeile überkreuzen N / M



Mehr auswählen

Strg/Cmd + ⇧ + A

In Notenzeile darüber / darunter verschieben Alt + N / M

Rechte Zone ein- / ausblenden Strg/Cmd + 9

Einblendfelder (Popovers) Umschalt +

Schlüssel C

Tonarten, tonale Systeme und Vorzeichen K

Taktbezeichnungen (Metrum) M

Tempo T

Dynamik D

Ornamente O

Wiederholungsangaben R

Takte und Taktstriche B

Fermaten und Zäsuren H

Spielanweisungen P

Stichnoten U

Studierzeichen A

Text (Umschalt + Alt + X für Systemtext) X

Liedtext L

Akkordsymbole Q

Notenwerkzeuge I

Fingersätze F

Generalbass G

Klingende Notation Transponierte Notation

Abspielmarke folgen

Seitensicht

Fortlaufende Ansicht

Füllansicht

100%

Alt + Ü / + Rasterauflösung erhöhen / verringern

Untere Zone ein- / ausblenden Strg/Cmd + 8

Alt + H Hand- / Auswahl-Werkzeug umschalten

Alt + Y Zoom X Y